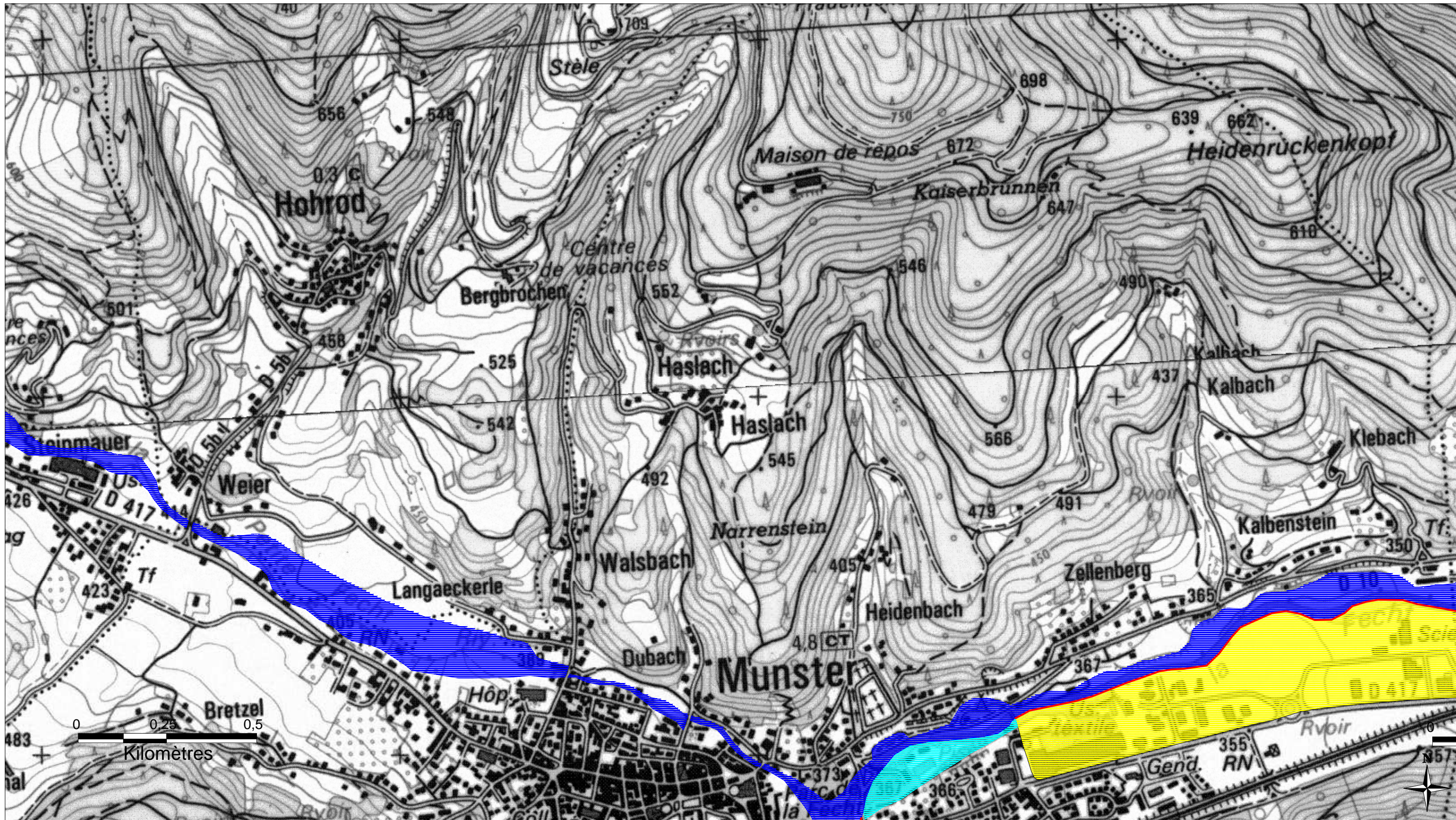



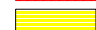



PLAN DE PREVENTION DES RISQUES D'INONDATION DE LA FECHT

Préfecture du Haut-Rhin



-  Zone inondable par débordement en cas de crue centennale, inconstructible
-  Zone inondable par débordement en cas de crue centennale, à risque modéré, pouvant être ouverte à l'urbanisation
-  Zone inondable en cas de rupture de digue, à risque élevé, inconstructible
-  Zone inondable en cas de rupture de digue, à risque modéré, pouvant être ouverte à l'urbanisation
-  Digue

1/10 000

Mars 2008